

入試制度・就学支援金のことが知りたい

中学生・保護者のみなさんへ

必ず
役立つ!!

新入試制度

ガイドブック

「聖和を第1志望」で 奨学生推薦入試 お得がたくさん

- 特典区分がA～Dまで幅広く充実!
- 検定料**6,000円**
- 特進系コース月額約**9,400円**
特進系以外のコース月額約**5,400円**で通える!*

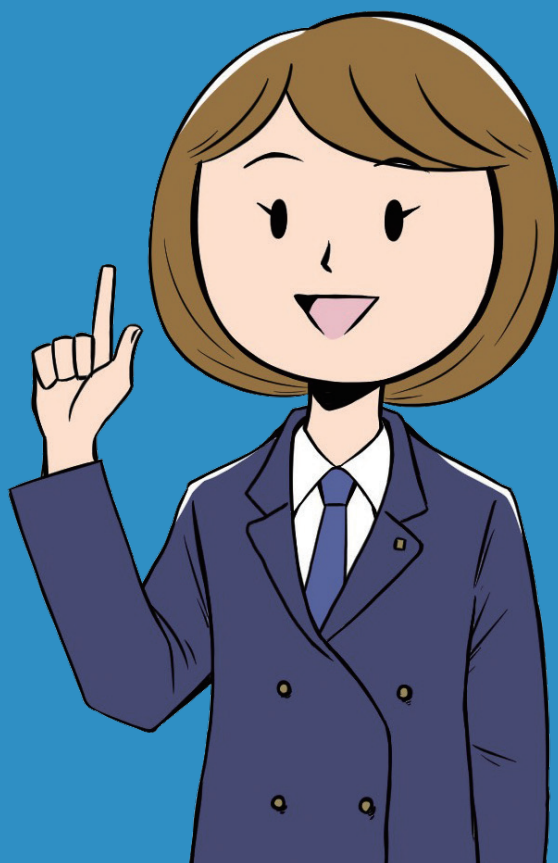
※特典Aで就学支援金の支給額が月額33,000円の場合(諸経費全て含む)。

コロナウイルス 対策も万全 一般入試

- コロナウイルス感染拡大予防のため**受験会場を分散します!**
- 試験の時間を大幅に**短縮します!**

私立高等学校 授業料実質無償化 就学支援金制度

- 世帯年収に応じて支援金最大月額**33,000円**の支援金!



昨年度(令和2年度)入試では

専願(聖和を第1志望)が**60名増加**しました!

奨学生・推薦入試 **49名増**

一般入試専願 **11名増**



聖和学園高等学校



聖和学園高等学校の 新入試制度



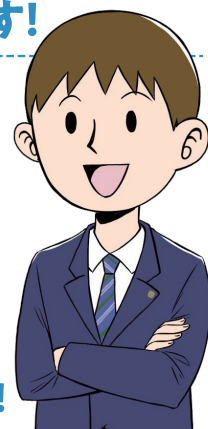
奨学生・推薦入試について

令和3年1月13日実施



聖和学園を第1志望とする受験生へは特典を充実させます!

特典	入学金	教育充実費	給付型教育奨学金
特典(A)	免除	免除	毎年200,000円を3年間給付 計600,000円
特典(B)	50,000円	免除	毎年100,000円を3年間給付 計300,000円
特典(C)	50,000円	免除	—
特典(D)	免除	140,000円	—



幅広い奨学生・推薦入試制度で受験することが可能となりました!

■学業奨学生

入試区分	募集コース	評定基準・出願条件	特典内容
A	特進アドバンス 特進バイオニア (スタディ・アクティビティ) 特進アスリート リベラルアーツ ジェネラルスタディ	[専願] 4.0以上 [公立併願] 4.2以上 または英検・数検 準2級以上	特典(A)
B		[専願] 3.5以上 [公立併願] 3.7以上 または英検・数検 3級以上	特典(B)
C		[専願] 3.2以上 [公立併願] 3.5以上	特典(C)
専願(校長推薦必要) 公立併願(推薦書不要) 選択可能			

Check!

専願(聖和を第1志望)、公立併願(私立の中で聖和を第1志望)を選択することが可能です!!
英検(3級以上)、数検(3級以上)を活用しての出願が可能です!!



■部活動奨学生

入試区分	募集コース	評定基準	特典内容
A	特進バイオニア (アクティビティ) 特進アスリート リベラルアーツ プロGRESS ジェネラルスタディ	特進バイオニア(アクティビティ)・特進アスリート 3.5以上	特典(A)
B		リベラルアーツ・プロGRESS・ジェネラルスタディ 2.7以上	特典(B)
C			特典(C)
専願(校長推薦必要)			

※部活動奨学生は、中学校の先生を通して、本校の部活動顧問と必ず直接連絡をとってから出願してください。

■指定校推薦

入試区分	募集コース	評定基準	特典内容
専願(校長推薦必要)	リベラルアーツ、プロGRESS ジェネラルスタディ	評定基準なし	特典(D)

Check!

入学金免除の特典が受けられる!

■寺院特別推薦

入試区分	募集コース	評定基準	特典内容
専願(備籍推薦必要)	特進アドバンス、特進アスリート、 特進パイオニア(スタディ・アクティビティ)	3.5以上	特典(B)
	リベラルアーツ、プログレス ジェネラルスタディ	2.7以上	

■自己アピール入試

入試区分	募集コース	評定基準	特典内容
専願(推薦書不要)	リベラルアーツ、プログレス ジェネラルスタディ	評定基準なし	—



評定平均値を受験生に
有利になるように考慮します!

9教科の評定平均値は、中学校3年間の評定平均、
または中学校3年次(1年間)の評定平均値の高い方とします。

Check!

例. 学業奨学生(専願)で出願の場合

3年間の評定平均 → 3.8(学業B)

3年次(1年間)の評定平均 → 4.0(学業A)



奨学生・推薦入試は
入学検定料がお得!

一般入試 検定料
12,000円

奨学生・
推薦入試だと…

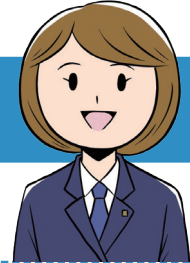
6,000円

半額!



一般入試について

令和3年2月2日A日程
2月4日B日程実施



専願・公立併願の優遇

出願区分について	志望の内容
専願	聖和を第1志望(合格したら必ず入学)
公立併願	聖和を私立の中では第1志望(公立高校不合格の場合は必ず入学)
併願	公立高校や他の私立高校に次いで聖和が第3志望

Check! 有利!

専願公立併願優遇制度
により一定点数を加点します



B日程の得点優遇制度

リベラルアーツコース・プログレスコース・ジェネラルスタディコースでは英語の得点と、数学・国語のうち高得点だった教科の得点を
2倍した合計の点数(200点満点)で合否判定をします。



チャレンジ奨学生制度

試験当日の成績に応じて「チャレンジ奨学生A~D」に採用します。
※特典A・B採用者には入学年度のみ教育奨学金を給付します。



スライド合格制度

1回の出願で複数のコースを併願することで合格の可能性を高め、
特進にもチャレンジできます。第3志望まで出願可能です。



新型コロナウイルス感染予防のため、受験会場を分散し、試験時間を短縮します!

会場名	施設名	該当地区(広域)
本会場	薬師堂キャンパス	仙台・富谷・利府・大崎・栗原・登米
	三神峯キャンパス	仙台・富谷・利府・大崎・栗原・登米・川崎
名取会場	増田公民館	名取
大河原会場	大河原中央公民館	柴田・大河原・白石・村田・角田・丸森
岩沼会場	竹駒崇敬会館	岩沼・亘理・山元
塩釜会場	塩釜魚市場	塩釜・松島・美里・石巻・気仙沼
多賀城会場	多賀城市民活動 サポートセンター	多賀城・七ヶ浜

※各中学校の試験会場については募集要項を確認してください。

		1時間目	2時間目
A日程	午前	9:40~10:20(40分) 国語100点	10:40~11:40(60分) 数学50点+英語50点
	午後	13:30~14:10(40分) 国語100点	14:30~15:30(60分) 数学50点+英語50点
B日程	午前	9:40~10:20(40分) 英語100点	10:40~11:40(60分) 数学50点+国語50点
	午後	13:30~14:10(40分) 英語100点	14:30~15:30(60分) 数学50点+国語50点

※出願後に午前・午後を決定し、受験票にてお知らせします。※面接試験、リスニング試験は今年度実施しません。

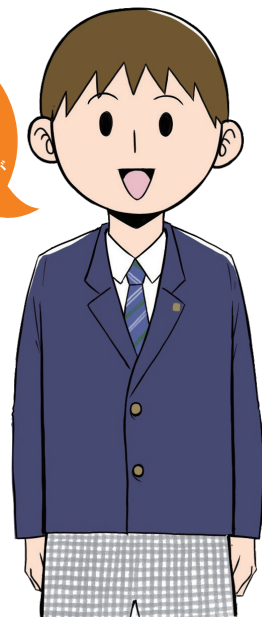


高等学校等就学支援金制度と学校納付金について

高等学校就学支援金とは？ …返済不要の授業料支援制度となります。

世帯年収の目安	支援金
590万円未満の世帯	年額396,000円(月額33,000円)
590万円以上910万円未満の世帯	年額118,800円(月額9,900円)
910万円以上の世帯	対象外

公立高校でも
諸費を支払うことを
考えると
「特典+就学支援金」が
断然有利です！



保護者の皆様へ

支援金額は次の計算式(両親2人分の合計額)により判定されます。

[計算式] 市町村民税の課税標準額 × 6% - 市町村民税の調整控除の額

上記による算出額

< 154,500円 = 支給額 最大396,000円

< 304,200円 (154,500円以上) = 支給額 118,800円

皆様の課税標準額などは
マイナポータルで「あなたの情報」
から確認できます。
(マイナンバーカードが必要です。)

マイナポータル
HPをCheck!



実際の納付金をシミュレーションしてみよう！



A.学校納付金(月額)			B.高等学校等就学支援金		C.奨学生特典(奨学費給付)		D.平均月額納付金の目安(世帯年収590万円未満)		
授業料	施設設備費	諸費 ^{*1}	世帯年収目安(課税所得)	支給額 ^{*2}	区分	給付型教育奨学金	区分	特進系コース	特進系以外コース
月額 33,000円	月額 10,000円	特進系コース 月額約16,000円	590万円未満	月額33,000円 年額396,000円	特典(A)	月額約16,600円 年額200,000円	特典(A)	9,400円	5,400円
		特進系以外のコース 月額約12,000円	590万円以上 910万円未満	月額9,900円 年額118,800円					
			910万円以上	対象外					

さらに！ 特典区分によって、入学時に入学金・教育充実費の特典が適用されます！ ※中面奨学生制度参照。

※1 諸費は、同窓会費・保護者教師会費・生徒会費・仏教青年会費・スポーツ振興センター掛金傷害総合保険費・高体連高文連会費・文化体育後援会費・修学旅行積立金をすべて含みます。

特進系のコースは、ICT関連費用・勉強合宿費用、タブレット使用料関係の費用(特進アスリートコースのみ)、各種模擬試験・検定試験受験の費用も含まれます。(令和2年度実績)

※2 就学支援金の支給額は入学後に宮城県へ申請し決定されます。

例えば… リベラルアーツ・プログレス・ジェネラルスタディコースへ特典(A)~(D)で入学する生徒の目安(世帯年収が590万円未満)

※制服・教科書・学用品代は入学時に別途支払いとなります。

■特典(A) 入学時負担金… 0円

A.月額55,000円 - B.月額33,000円 - C.月額約16,600円 = D.月額約 5,400円

■特典(B) 入学時負担金… 50,000円

A.月額55,000円 - B.月額33,000円 - C.月額約 8,300円 = D.月額約 13,700円

■特典(C) 入学時負担金… 50,000円

A.月額55,000円 - B.月額33,000円 - C.なし = D.月額 22,000円

■特典(D) 入学時負担金… 140,000円

A.月額55,000円 - B.月額33,000円 - C.なし = D.月額 22,000円

入試は全てWEB出願となります。

詳しい出願方法は本校HPの受験生サポートページを確認してください。

